

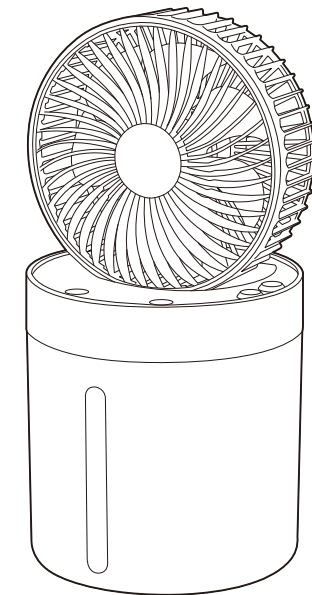
要保管

卓上ブロー加湿器 (送風機能付加湿器)

一般家庭用 (業務用として使用しないでください)

本品を正しくお使いいただくために使用の際にはこの取扱説明書をよく読んでから使用してください。不適切な取扱は事故につながります。
使用する方はこの取扱説明書を必ず保管してください。

取扱説明書



※図はイメージです。

本製品は日本国内専用に設計されているので、国外での使用はできません。

FOR USE IN JAPAN ONLY

〈セット内容〉

- 本体……………1個
- USBケーブル……………1本
- 取扱説明書……………1冊

製品仕様

品名	卓上加湿器
品番	ET-206
出力	USB電源 DC5V 2A
定格消費電力	5.8W
水タンク容量	1.5L
ミスト噴霧方式	超音波式
連続噴霧時間(満水時)	(約)1200分(水がなくなるまで)
間欠噴霧時間(満水時)	(約)2400分(水がなくなるまで)
アロマ対応	非対応
付属品	USBケーブル(Type-A to Type-C)(約)1.2m

※稼働時間はあくまで目安です。使用状況や水量・環境によって異なります。

(中国製)

もくじ

安全上のご注意……………	1~2
各部の名称……………	3~4
ご使用前に……………	5
使用上の注意……………	5~6
ご使用方法(扇風機)……………	7
ご使用方法(ミスト)……………	8~9
お手入れ・保管について……………	10~12
こんな時は……………	13

□品質には万全を期しておりますが、万一不都合な点がございましたら、当社へお問い合わせください。

□商品改良のため、仕様・外観は予告なしに変更することがあります。

■輸入発売元

Tamahashi co.,Ltd.
株式会社 **タマハシ**

〒959-1241 新潟県燕市小高4549-6
URL <https://www.smile-king.co.jp>
E-mail tamahashi@smile-king.co.jp

お問い合わせフォーム



こんな時は

使用中に異常が生じた場合は、本書をよくお読みのうえ、以下の点を確認してください。

状態	点検	処置
電源が入らない	USB コードは正しく接続されていますか？	USB ケーブルをしっかりと差し込んでください。USB コードを本体から一度抜いて差し直し、再度動作をご確認ください。
異常な音や振動がある	本体とファンカバーは正しくセットされていますか？	正しく確実に組み立ててください。
	ファン、ファンカバー、モーター部にホコリがたまっていますか？	掃除機などでホコリを吸い取りお手入れを行ってください。
	水平で滑り止めは正しく接地していますか？	平らな場所に置き、滑り止めが床面と正しく接地しているか確認してください。
モーター部が異常に熱い	ファン、ファンカバー、モーター部にホコリがたまっていますか？	掃除機などでホコリを吸い取りお手入れを行ってください。
	長時間使用していませんか？	本体が冷めるまで少し時間を置いてください。
USB ケーブルが異常に熱くなる	USB ケーブルの差し込みがゆるくなっていますか？	USB ケーブルは挿入口の奥までしっかりと差し込んでください。差し込みがゆるい場合は使用しないでください。
USB ケーブルに触れると通電したり、しなかつたりする	USB ケーブル等に傷がありませんか？	USB ケーブルが断線しかかっています。ただちに使用を中止し、USB ケーブルを交換してください。
ミストが噴霧されない	ミスト機能を単独で使用していませんか？	扇風機と同時に使用でないとミストはできません。
	タンクの水の量がなくなっていますか？	タンクに水道水を注水してください。
	超音波振動板が汚れていますか？	やわらかい綿棒などで超音波振動板の汚れを落としてください。
	給水フィルターが乾いていますか？	給水フィルターにしっかりと水を染み込ませてください。
	給水フィルターがズれていますか？	給水フィルターが本体内部で超音波振動板と接触するように調整してください。
	パネがはずれていますか？	パネをつけてください。
ミストから異臭がする	タンクの水または給水フィルターが汚れていますか？	きれいな水道水または新しい給水フィルターと交換してください。
水が漏れる	フタとタンクがしっかりと接続されていますか？	フタとタンクをしっかりと回し締めてください。
	タンク部や水位窓に破損はありませんか？	タンクに破損がないか確認してください。破損部から漏れている時は使用を中止してください。

上表にしたがって調べたが原因がわからないときや、その他の異常や故障があるときは、使用を中止し、入手先または販売店までご連絡ください。



禁止

直射日光下・高温多湿な場所・雨中・粉じんやごみ等が多い場所・異常な振動または衝撃が発生する場所では使用しないでください。



使用中止

異常音や振動が大きい時や、ファンの動作が停止した時は使用を中止する。
※破損や故障する恐れがあります。異常があるときは、一旦運転を中止し、原因を取り除いてから使用を再開してください。



分解禁止

落としたり、ぶついたり、強い衝撃・振動を与えない。
※故障したり内部に破損が生じる場合があります。



使用中止

常温(5~40℃)で使用してください。
※温度が40℃以上に上がる可能性のある場所(使用中の暖房器具の付近・車中・直射日光下)に保管しないでください。

注意



使用中止

異常・故障時にはすぐに使用を中止する。

火災、感電、ケガの恐れがあります。

《異常・故障例》

- USB ケーブルが異常に熱い。
- USB ケーブルを折り曲げると通電したりしなかつたりする。
- いつもより異常に熱い、こげくさい。
- 触るとビリビリ電気を感ずる。
- 部品が変形している。



禁止

USBケーブルが破損した場合、応急処置を施したり、修理は行わないでください。
※個人の判断で処置せず、使用を中止してください。



必ず行う

動作していないことを確認してから USB ケーブルを抜き差しする。
※感電・ショート・やけど・故障の原因になります。



禁止

ガソリン・ガス・シンナー・塗料・接着剤など可燃性の液体やガスのある場所では使用しない。
※爆発・火災の原因になります。



ホコリを取る

本製品や接続部にほこりや粉じんなどが付着している場合には取り除いてください。
※火災・故障の原因になります。



必ず行う

カーテンや巻き上げひもなどを巻き込まない場所へ設置する。



禁止

運転中に移動させない。
※けが・事故の原因になります。電源を一旦切ってから移動してください。



禁止

本体や各接続部の隙間にピンや金属物などの異物を入れない。
※感電・けが・事故の原因になります。



禁止

業務用として使わない。また、不特定多数の人が使う場所に置かない。
※連続過負荷による故障の恐れがあります。



必ず行う

凸凹のある場所に設置せず、水平で安定した床の上などで使用する。
※不安定な場所で使用すると転倒してけがや周囲の物品の破損の原因となります。



禁止

浴室やシャワー中、湿気の多い場所での使用・保管はしない。
※絶縁劣化などにより、感電・火災・ショートの原因があります。



火気から離す

火気や発熱器具(暖房機)の近くで使用しない。火気の近くに置かない。
※本体の変形や破損、故障の原因になります。



改造禁止

電源を入切するための部品(外部タイマー)やその他の製品、部品、遠隔操作システムなどを組み合わせて使用しない。



禁止

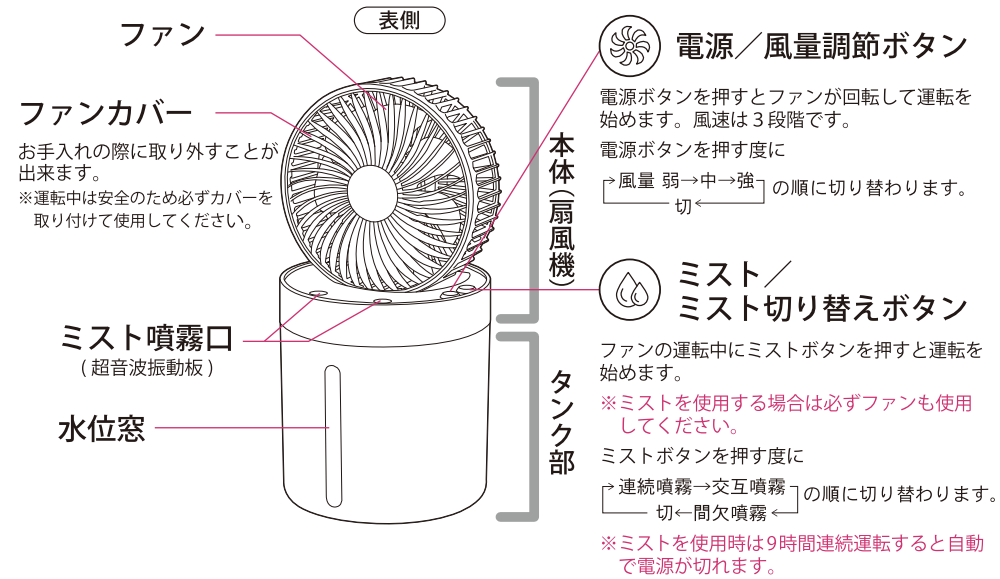
動植物に直接風を当てない。
※害になる場合があります。



遊ばせない

本品は玩具ではありません。
※子供が遊ばないように注意してください。

各部の名称

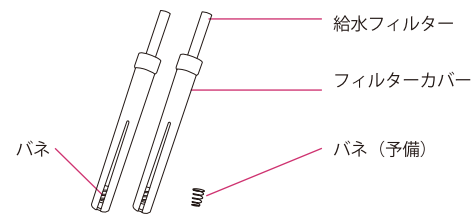


付属品 タンク部内に入っています。

付属品はタンク内に入っているので取り出してください。

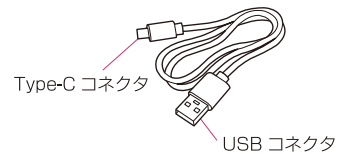
[給水フィルター+フィルターケース+バネ] ×2セット分

バネ ×1(予備)



USB ケーブル

※充電式ではございません、ご注意ください。



お手入れ・保管について (つづき)

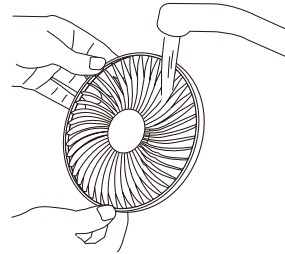
保管

- 使用しないときは 40℃以上になる場所を避け、風通しの良い乾燥した場所で保管してください。また、お子様の手の届かない安全な場所、または鍵のかかる場所であることを確認してください。
- 直射日光が当たらない、振動がなく、高温・多湿にならない場所に保管してください。
- 廃棄の際は各地方自治体(市町村)の指示に従ってください。
- 小さなお子様だけや取扱いに不慣れな方だけで使用させたり、乳幼児の手の届くところで使用しないでください。

お手入れ・保管について (つづき)

ファンカバー

- 本体からファンカバーを取り外し、柔らかい布で拭きとるか水洗いをして汚れを洗い流してください。水分はよく乾かしてから本体にセットしてください。



ファン(扇風機)

- 本体からファンカバーを取り外し、ファンを掃除機などでホコリやゴミなどを取り除いてください。ゴミが取りきれない箇所は柔らかい布などで拭き取ってください。

※ファンは取り外すことが出来ません。

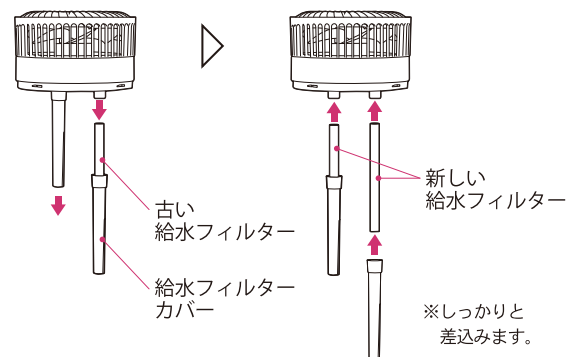
加湿器

- 給水フィルターは消耗部品です。定期的なお取替えを推奨しております。
- フィルターが変色したり異臭が発生したり、カビが発生した場合はフィルターを交換してください。
- ミスト噴射口(超音波振動板)を水に浸して固く絞った柔らかい布などで丁寧に拭き取ってください。使用をしていると周辺に変色した付着物や白い粉などが付くことがあります。これは、水道水中に含まれているカルシウムなどのミネラル分が水アカとなって付着したものです。放置すると固着して取れなくなり、故障や水漏れの原因となりますのでこまめにお手入れを行ってください。

【給水フィルターの交換】

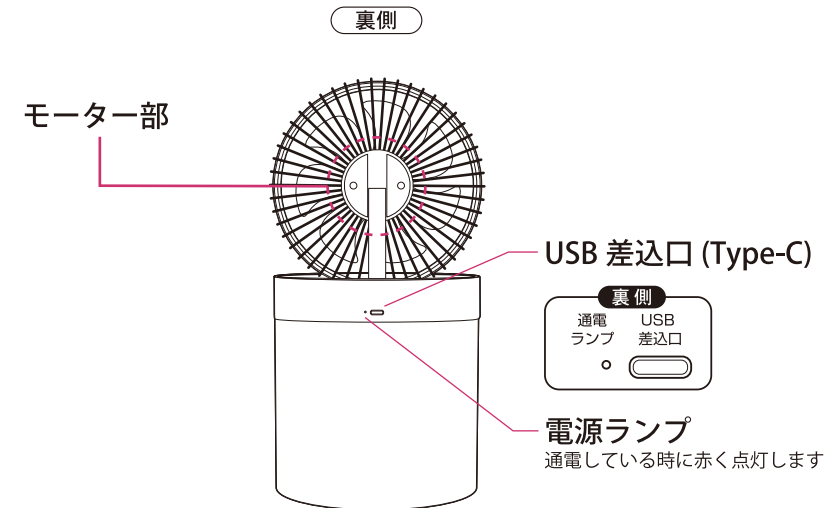
給水フィルターを交換する場合はフタの給水フィルターカバーを外し、フィルターを新しいものに交換してください。フタをタンクにセットしてください。

※給水フィルターは使用前に十分に濡らしてから交換してください。



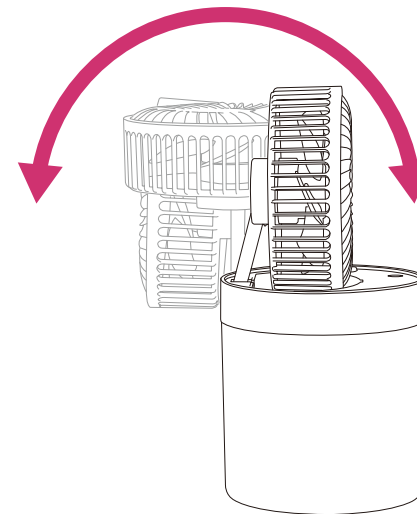
注意 給水フィルターカバーにあるバネは無くさないでください。

各部の名称 (つづき)



角度調節

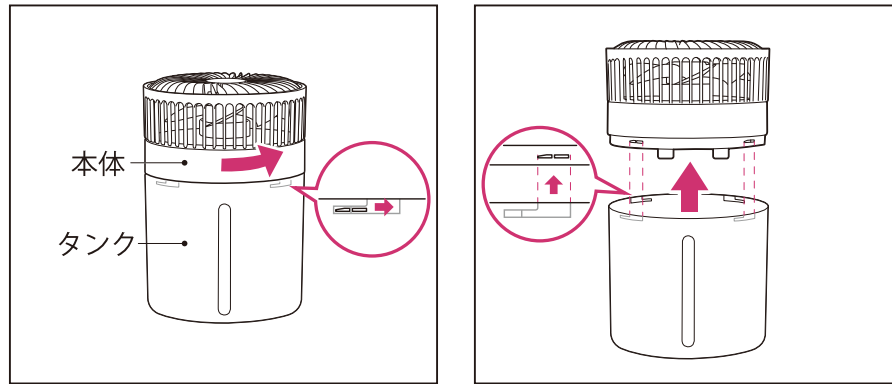
本体(扇風機)は 180° 角度調整できます。



ご使用の前に

- 本製品は送風機能付加湿器です。
- 使用前に各部に破損やひび割れ、変形がないか確認してください。
- 付属品が揃っているか確認してください。タンク内に入っているのを、取り出してください。

本体を反時計回りに回して垂直に引き上げ本体を取り外してください。



※タンク内に付属品が入っているため、不足がないか取り出して確認してください。

使用上の注意

本製品の用途について

- この製品は屋内での使用を想定しています。屋外での使用は出来ません。
- 温室や浴室など高温・多湿・雨や水のかかる場所で使用しないでください。
- ガスレンジや火の近くで使用しないでください。
- 本体の電源部は水洗いできません。水に濡らさないでください。
- 移動する時は必ず USB コードを一旦抜き、本体全体をしっかりと持って移動させてください。本体だけを持って持ち上げるとタンク部などが外れて脱落することがあります。
- 本体を運転したまま放置しないでください。
- 不安定な場所は避け、平らで安定した場所に設置してください。
- 風呂場や脱衣所など、水がかかったり湿度の高い場所で使用しないでください。

お手入れ・保管について

警告 ●故障・異常時は直ちに電源を切って製品の使用を中止し、お買上げの販売店又はお問い合わせフォームよりご相談ください。

- お手入れの際は電源を切り、USB ケーブルを抜いてください。
- 使用後は本体や先端パーツの汚れやほこりをきれいに取り除いてください。
- 本体のお手入れに、ワックス、金属たわし、磨き粉、クレンザー、アルコール類、ベンジン、シンナー、漂白剤などは使用しないでください。
※破損・故障の原因になります。

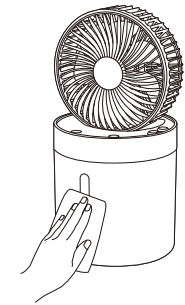
お手入れ

本体

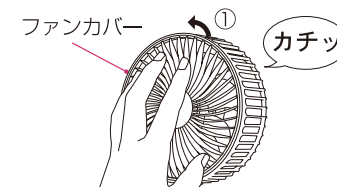
- 乾いた柔らかい布で拭き、汚れを拭き取ってください。
 - 汚れが落ちにくい際は、薄めた中性洗剤を含ませた布で拭いた後、固く絞った布などで洗剤をよく拭き取ってください。
- ※絶対に水をかけたり濡らしたり、丸洗いをしないでください。

タンク

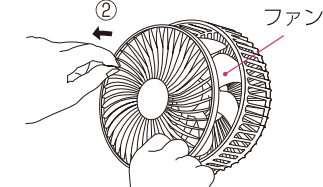
- 乾いた柔らかい布で拭きや、固く絞った布などで拭き取ってください。
- タンクは水で洗うことができます。



ファンカバーの取り外し方

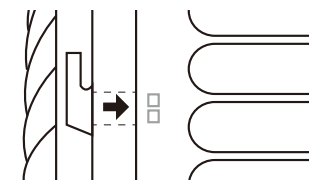


①ファンカバーを反時計回りに回すようにしてロックを外し



②ファンカバーを引き上げて取り外してください。

ファンカバーの取り付け方



ファンカバーのくぼみと本体の凸部を合わせたあと



ファンカバーを時計回りに回すようにしてロックをして取り付けてください。

ご使用方法（ミスト）つづき

④電源を接続する。

P.7「ご使用方法（扇風機）①電源を接続する」と同様に電源に接続してください。

⑤電源を入れて使用する。

電源ボタンを押してファンを運転させてください。



電源/風量調節ボタン
風量設定：3段階

⑥ミストモードで使用する

ミストボタンを押すと連続ミストモードになります。

ミストは3段階です。

ボタンを押すと

→ **連続噴霧** → **交互噴霧** の順に切り替わります。
切 ← **間欠噴霧** ←



ミストボタン
ミスト設定：3段階

ミスト	状態
連続噴霧	2つの噴霧口からミストが連続して出る
交互噴霧	左の噴霧口10秒噴霧→2秒停止→ 右の噴霧口10秒噴霧→2秒停止
間欠噴霧	2つの噴霧口から同時に3秒噴霧→3秒停止

注意 ※はじめからお使いになる時は、給水フィルターを十分に濡らしてから使用してください。給水フィルターが乾燥していると、ミストが出るまでに少し時間がかかります。

安全機能

9時間自動オフ：空焚き防止機能付きで、9時間連続運転すると自動で電源が切れます。

⑦運転を停止する

ミストボタンを数回押して[切]にしてミストを停止させてください。

そのあと、電源ボタンを数回押して[切]にするか、長押しして[切]にして運転を停止させてください。

警告 外出や本体から長時間離れるときは、USBアダプターをコンセントから抜いてください。消し忘れが火災の原因になります。

<加湿器>

●本製品は部屋全体を加湿するものではありません。

●加湿機能を使用する際は、フィルターケースが正しく取り付けられているか確認してください。必ず給水フィルターの下にバネをつけてください。

●タンクに水がない状態で、ミストボタンの電源を入れしないでください。

●必ず水道水を使用してください。(40℃以上の温水、アルカリイオン水、ミネラルウォーター、浄水器の水、井戸水、純水は使用できません。)

●タンクの適正容量を超えないように使用してください。溢れる場合があります。

●アロマオイル(精油)などは使用しないでください。本体内部の目詰まりやタンク部の劣化や変色の原因となります。

●汚れや水アカ、カビ・雑菌の繁殖を防ぐためにも、タンクや中の水は常に清潔にしてください。また、ご使用毎に新しいきれいな水と交換してください。

●超音波振動板に触れないでください。超音波振動板に傷がつくと故障や感電など思わぬ事故の原因になります。

●ミストの噴霧口を塞がないでください。正常な動作が妨げられて故障の原因になります。

●使用中に異音・異臭・煙が出た場合は直ちに電源を切り、使用を中止してください。

●給水時は電源ボタンやUSB差込口に水がかからないように注意してください。電源部に水がかかると故障や感電の恐れがあります。

●タンクの最大容量は1.5Lですが、揺らし続けるとタンクから水が溢れる場合があります。水を入れた状態で本体を傾けたり、揺らしたり、倒さないでください。

●ミストが直接、周囲の壁面やカーテン・家具・湿気に弱い電子機器などにあたらない場所で使用してください。

●ミストを使用する際は、給水フィルターを十分に濡らしてから使用してください。乾いた状態で使用すると空焚き状態が続いて故障の原因になります。

●使用中は本体とタンク部を外さないでください。(給水する場合は一度電源を切ってから取り外してください。)

●冬場など、凍結の恐れがある場合はタンク内の水を捨ててください。結露が生じると故障や破損の原因となります。

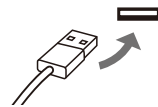
●タンク内の残った水を飲み物や料理に使用しないでください。とくに小さなお子様やペットなどの誤飲にご注意ください。

ご使用方法（扇風機）

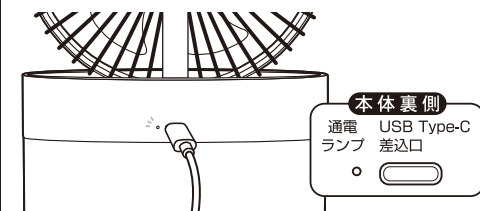
①電源を接続する

1. 付属のUSBケーブルを取り出し、Type-A側を電源装置またはアダプターに接続してください。(DC5V 2A推奨)

※ご家庭のコンセントで使用する場合は市販のUSB変換アダプター(別売)を用いてください。
※アダプターは付属しません。



2. USBケーブルのType-C側を本体裏側のUSB差込口に差し込みます。通電中は電源ランプ(赤)が点灯します。



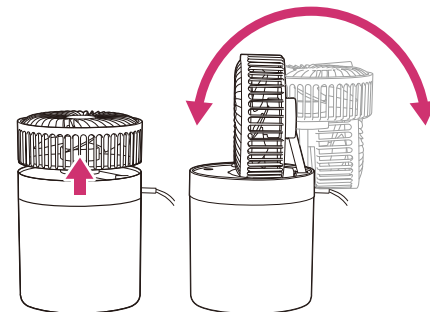
※本製品をパソコンから給電した際、ごく稀にパソコンが誤作動を起こす場合があります。その場合は給電を中止してください。
※パソコンから給電する際は、パソコンのモニターやパソコン本体にミストがかからないように注意してください。

②ファンを持ち上げて起こします。

上部を持って背面側に持ち上げるとファンを起こすことができます。

ファンの角度は自由に調整できます。

※ファンは必ず起こした状態で運転してください。



③電源を入れて使用する

電源ボタンを押すとファンが回転して運転を始めます。

風速は3段階です。

電源ボタンを押す度に

→ 風量弱 → 中 → 強 → 切 ← の順に切り替わります。



電源/風量調節ボタン
風量設定：3段階

④運転を停止する

電源ボタンを数回押して[切]にするか、長押しして[切]にして運転を停止させてください。

警告 外出や本体から長時間離れるときは、USBアダプターをコンセントから抜いてください。消し忘れが火災の原因になります。

ご使用方法（ミスト）

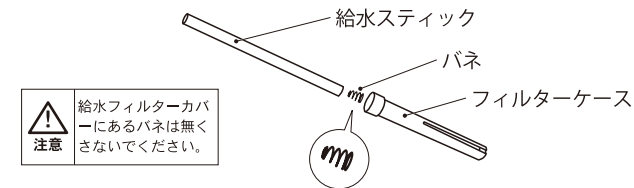
※加湿機能はファンの運転中のみ使用が出来ます。
加湿のみの単独の使用は出来ません。

①本体を外してフィルターをセットする。

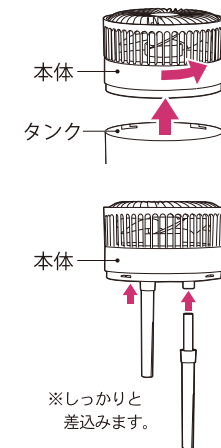
本体を反時計回りに回して垂直に引き上げ本体を取り外してください。

フィルターケースにバネと給水スティックを図のようにセットして本体下部に差し込むようにして取り付けてください。

※初めて使うときは給水スティックを水道水で十分に濡らしてからセットしてください。



注意 給水フィルターカバーにあるバネは無くさないでください。



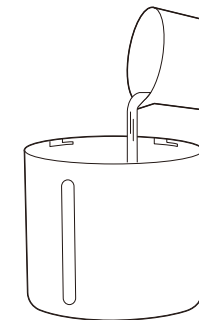
②タンク内に水を入れる。

タンクに水道水を入れてください。

最大容量は1.5Lです。

水を入れたらタンクに本体をセットしてください。

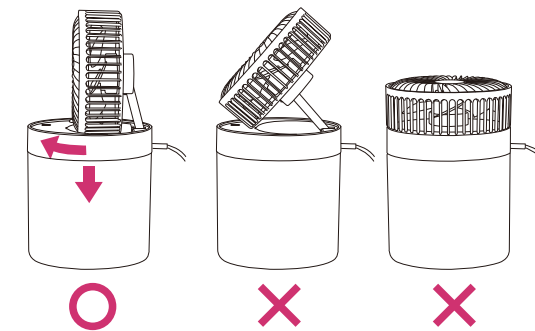
※本品はアロマ非対応です。



③本体をタンクにセットし、ヘッドの位置を調整する。

本体を時計回りで合わせてセットし、ミストが出る位置に向くようにファンの位置を調節してください。

※ファンは必ず起こした状態で、ミストの噴霧口をふさがらないでください。



注意 ミストがファンにかからないように角度を調整してください。ファンにかかったミストが結露し電気部品が濡れ、感電・ショート・故障の原因になります。